



PAS

Rusmiddel-
forebyggende
undervisning

To forskellige tilgange til forebyggelse

- Individuel tilgang:
Indikeret forebyggelse



- Skolebaseret tilgang:
Universel forebyggelse

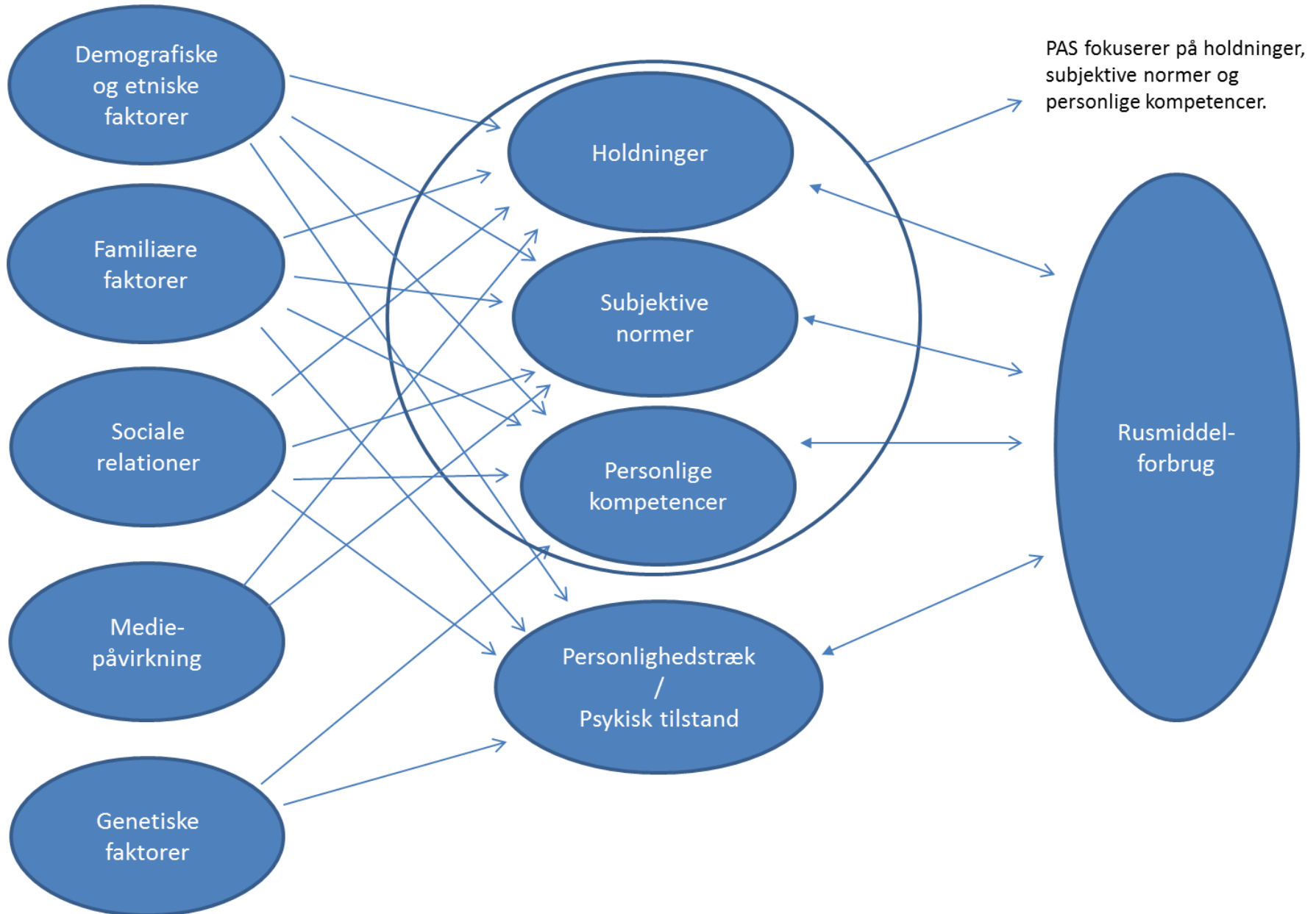


Satspuljeprojektets indsatsområde

Skolebaseret tilgang



Theory of Planned Behavior





Normalising

Normalising



Neutralising



Feedblog



Glorificering



Personlige kompetencer

- Hensigtsmæssig kommunikation
- Hensigtsmæssige tanker
- Respektere/sætte grænser
- Evnen til at sige fra
- Tage bedre beslutninger
- Støtte hinanden

Lad os kigge på indholdet

Beskrivelsen af hvert modul begynder med en oversigt, der gennemgår *aktiviteter, formål, forberedelse og materialer*.

Aktiviteter	<ul style="list-style-type: none">› Læreroplæg: Introduktion til undervisningsforløbet.› Øvelse 1: Vurdering 1-6.› Klassediskussion: Hvad er misbrug?
Formål	<ul style="list-style-type: none">› Introduktion til undervisningsforløbet: Eleverne introduceres til PAS og formålet med PAS.› Vurdering 1-6: Eleverne får kendskab til forskellige stadier i udviklingen af et misbrug. Eleverne forholder sig til problematisk forbrug og tager et standpunkt. Eleverne reflekterer over egne og andres holdninger.› Hvad er misbrug?: Eleverne kommer på banen med egne tanker omkring begrebet <i>misbrug</i>. Eleverne opnår ny viden om begrebet <i>misbrug</i>. Eleverne reflekterer over emnet <i>forebyggelse af misbrug</i>.
Forberedelse	<ul style="list-style-type: none">› Se Film 1.0: Beskrivelse af Øvelse 1.› Læs PowerPoint 1.2: Definition på misbrug.
Materiale	<ul style="list-style-type: none">› PowerPoint Oplæg 1: Introduktion.› Et lille papirkort til hver elev (øvelse 1).

FILM 1.1 – FILM 1.4



FILM 6.2: Søren



Spørgsmål til filmen med Søren

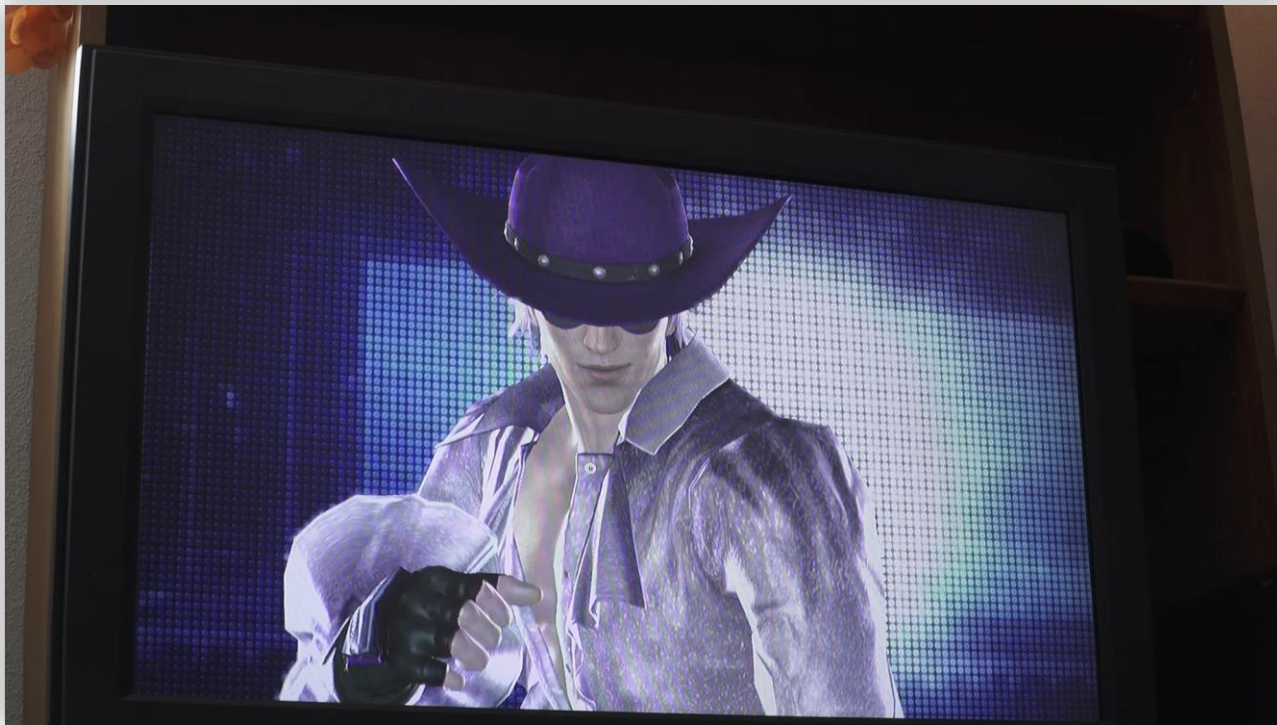
Søren fortæller i filmen,
at han synes, det er okay at ryge hash.

Hvilke argumenter bruger Søren
i denne sammenhæng?

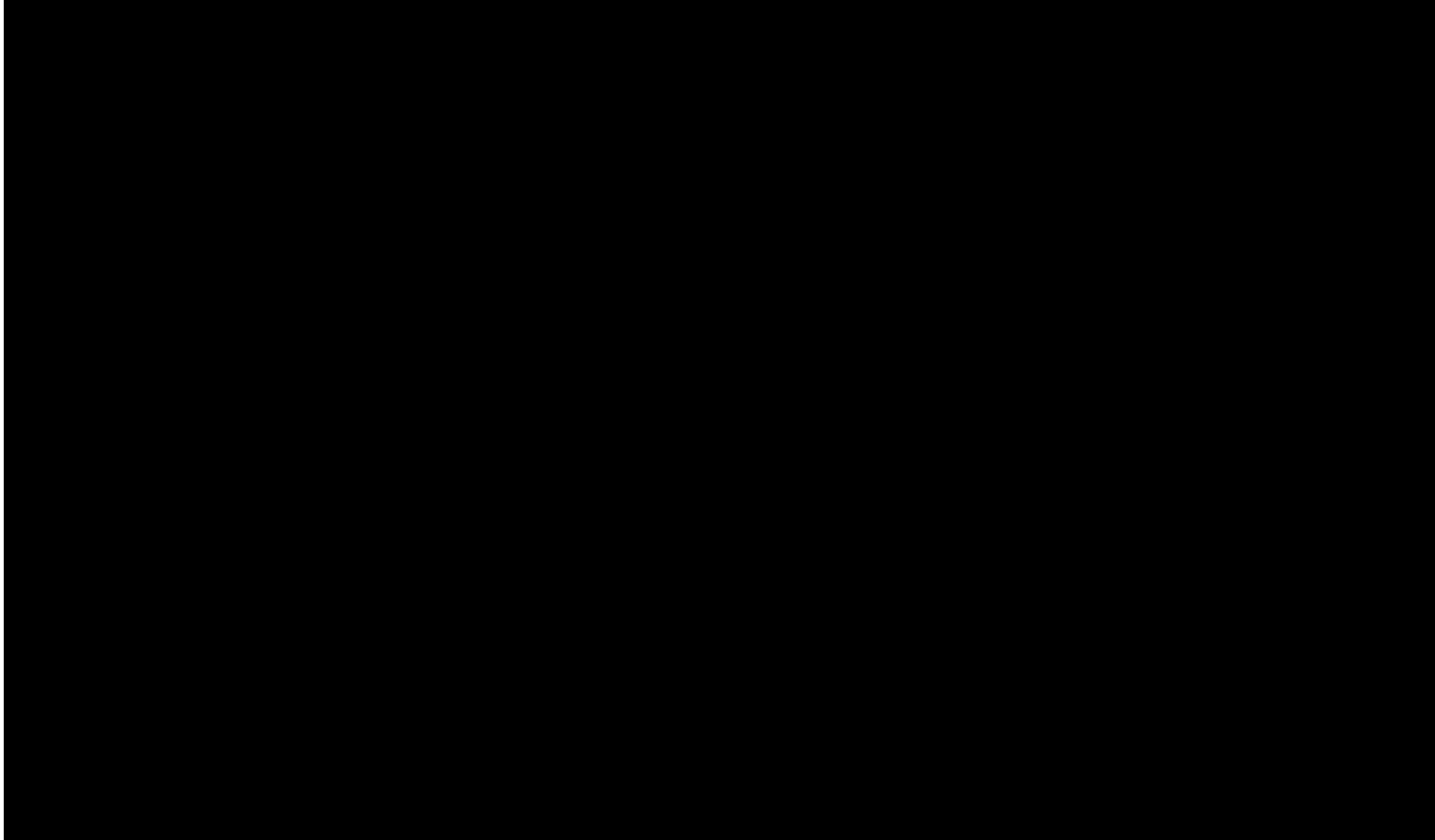
Skriv alle de argumenter, I kan huske,
ned på et stykke papir.

Hvert “rigtige argument” giver et point.

FILM 6.5: Søren (4 måned efter)



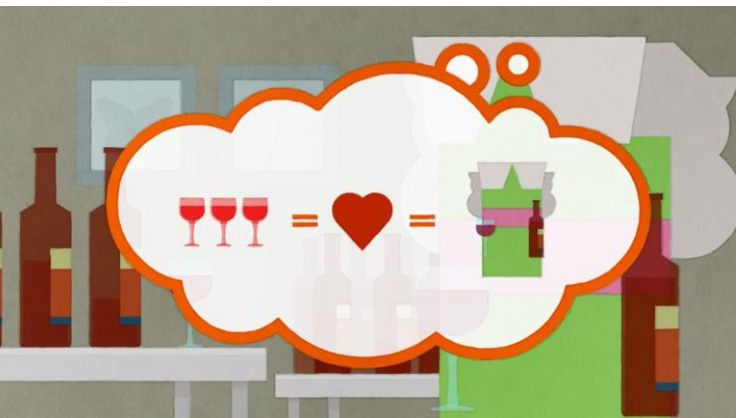
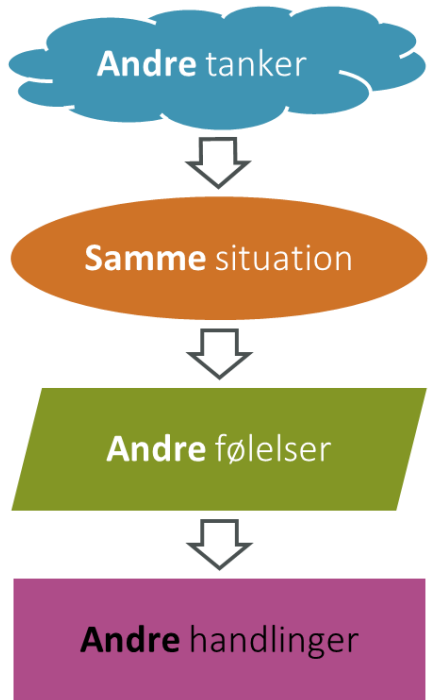
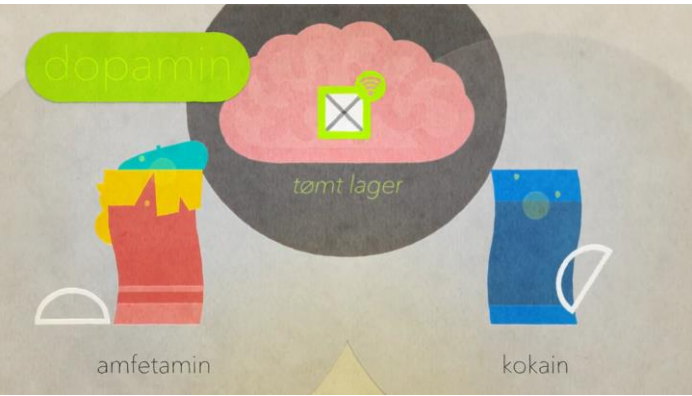
Værdispillet



FILM 2.5: U hensigtsmæssig Kommunikation 2



PowerPoint 2.9 PAS



Flertalsmisforståelser

Det vi tror
 ■ Har prøvet at ryge
 ■ Har aldrig røget



Virkeligheden
 ■ Har prøvet at ryge
 ■ Har aldrig røget



PowerPoint 3.3

De andre har det "sjovere"



Sundhedsstyrelsens anbefalinger

Der foreligger stærk dokumentation for, at forebyggelsesindsatser i skoleregi (både grundskole, ungdomsuddannelser og produktionsskoler) er effektive, når der er tale om interaktiv og struktureret undervisning udført af en uddannet facilitator.

Forskning viser en effekt af undervisning med fokus på at udvikle personlige og sociale kompetencer, øge trivsel, modarbejde flertalsmisforståelser, samt øge de unges risikobevisthed i forhold til rusmidler.



Hash som pædagogisk problem

– i ungdomsuddannelserne

Birgitte Simonsen

Nogle hovedresultater

Selv om det ikke har været undersøgelsens formål at nå frem til eksakte resultater, har den afdækket en række væsentlige forhold, som kan opsummeres i følgende hovedpunkter:

Det kan anslås, at 5-10 % af danske unge ryger hash i et omfang, der reducerer deres uddannelsesmuligheder og -resultater. På en del uddannelsessteder er andelen betydeligt større.

I almindelighed anslår man inden for ungdomsuddannelserne, at i omkring halvdelen af de tilfælde, hvor en elev falder fra eller bortvises, er hashrygning en medvirkende og ofte udslagsgivende årsag.